

**КОМИТЕТ ИМУЩЕСТВЕННЫХ ОТНОШЕНИЙ
АДМИНИСТРАЦИИ ПЕРМСКОГО МУНИЦИПАЛЬНОГО РАЙОНА**

РАСПОРЯЖЕНИЕ

19.05.2021

№ 646

**Об установлении публичного
сервитута на часть земельных
участков**

В соответствии со ст. 23, гл. V.7 Земельного кодекса Российской Федерации, Федеральным законом от 25.10.2001 № 137-ФЗ «О введении в действие Земельного кодекса Российской Федерации», пп. 3.7.5 п. 3.7 разд. 3 Положения о комитете имущественных отношений администрации Пермского муниципального района, утвержденного решением Земского Собрания Пермского муниципального района Пермского края от 22.12.2016 № 178, на основании ходатайства открытого акционерного общества «Межрегиональная распределительная сетевая компания Урала» (ИНН 6671163413, ОГРН 1056604000970) (далее - ОАО «МРСК Урала») от 30.03.2021 № 2199:

1. Установить публичный сервитут общей площадью 19699 кв.м на часть следующих земельных участков:

- с кадастровым номером 59:32:5430001:415, расположенный по адресу: Пермский край, Пермский район, Фроловское с/п, д. Большая Мось;

- с кадастровым номером 59:32:5430001:417, расположенный по адресу: Пермский край, Пермский район, Фроловское с/п, д. Большая Мось;

- с кадастровым номером 59:32:5430001:515, расположенный по адресу: Пермский край, Пермский район, Фроловское с/п, д. Большая Мось;

- с кадастровым номером 59:32:5430001:516, расположенный по адресу: Пермский край, Пермский район, Фроловское с/п, д. Большая Мось;

- с кадастровым номером 59:32:5430001:517, расположенный по адресу: Пермский край, Пермский район, Фроловское с/п, д. Большая Мось;

- с кадастровым номером 59:32:5430001:518, расположенный по адресу: Пермский край, Пермский район, Фроловское с/п, д. Большая Мось, ул. Николаевская, д. 24;

- с кадастровым номером 59:32:5430001:853, расположенный по адресу: Пермский край, Пермский район, Фроловское с/п, д. Большая Мось, ул. Липовая,

д. 33;

- с кадастровым номером 59:32:5430001:854, расположенный по адресу: Пермский край, Пермский район, Фроловское с/п, д. Большая Мось, ул. Николаевская, д. 16;

- с кадастровым номером 59:32:5430001:182, расположенный по адресу: Пермский край, Пермский район;

- с кадастровым номером 59:32:5430001:502, расположенный по адресу: Пермский край, Пермский район, Фроловское с/п, д. Большая Мось;

- с кадастровым номером 59:32:5430001:507, расположенный по адресу: Пермский край, Пермский район, Фроловское с/п, д. Большая Мось, ул. Уютная, д. 23;

- с кадастровым номером 59:32:5430001:931, расположенный по адресу: Пермский край, Пермский район, Фроловское с/п, д. Большая Мось;

- с кадастровым номером 59:32:0000000:13641, расположенный по адресу: Пермский край, Пермский район.

Цель: для размещения объекта электросетевого хозяйства «ВЛ-0,4 кВ КТП-6724».

Срок: 49 лет.

2. Утвердить границы публичного сервитута земельных участков, указанных в п. 1 настоящего распоряжения, согласно прилагаемой схеме расположения границ публичного сервитута.

3. Срок, в течение которого использование указанных в п. 1 настоящего распоряжения земельных участков в соответствии с их разрешенным использованием будет невозможно или существенно затруднено в связи с осуществлением сервитута – не установлен.

4. Порядок установления зон с особыми условиями использования территорий и содержание ограничений прав на земельные участки в границах таких зон установлен Постановлением Правительства РФ от 24.02.2009 № 160 «О порядке установления охранных зон объектов электросетевого хозяйства и особых условий использования земельных участков, расположенных в границах таких зон».

5. Плата за публичный сервитут не устанавливается в соответствии с ч. 4 ст. 3.6 Федерального закона от 25.10.2001 года № 137-ФЗ «О введении в действие Земельного кодекса Российской Федерации».

6. Комитету имущественных отношений администрации Пермского муниципального района в течение 5 рабочих дней со дня подписания настоящего распоряжения:

6.1. Направить настоящее распоряжение правообладателям земельных участков, указанных в п. 1 распоряжения;

6.2. Направить настоящее распоряжение в Управление Федеральной службы государственной регистрации, кадастра и картографии по Пермскому краю;

6.3. Направить настоящее распоряжение в ОАО «МРСК Урала», а также сведения о лицах, являющихся правообладателями земельных участков, сведения о лицах, подавших заявления об учете их прав (обременений прав) на земельные участки, способах связи с ними, копии документов, подтверждающих права указанных лиц на земельные участки;

6.4. Направить в администрацию Фроловского сельского поселения настоящее распоряжение для опубликования в порядке, установленном для официального опубликования (обнародования) муниципальных правовых актов уставом поселения.

7. Разместить настоящее распоряжение на сайте Пермского муниципального района www.permraion.ru.

8. Настоящее распоряжение вступает в силу со дня его подписания.

9. Контроль исполнения распоряжения оставляю за собой.

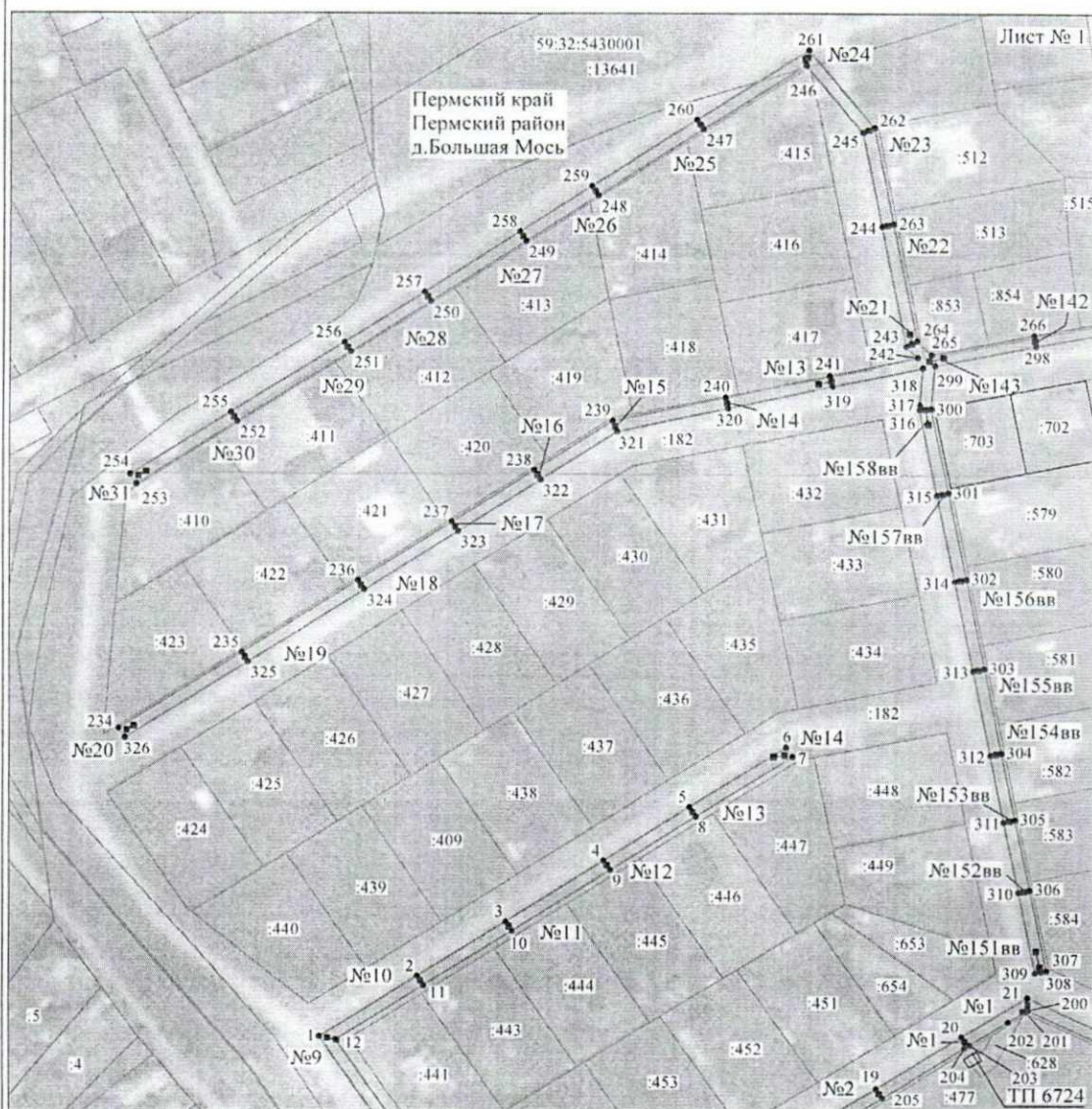
Председатель комитета



Г.В. Мюресов

Приложение № 1
к распоряжению
комитета имущественных
отношений администрации
Пермского муниципального района
от 19.05.2021 № 646

Схема расположения грани публичного сервитута объекта



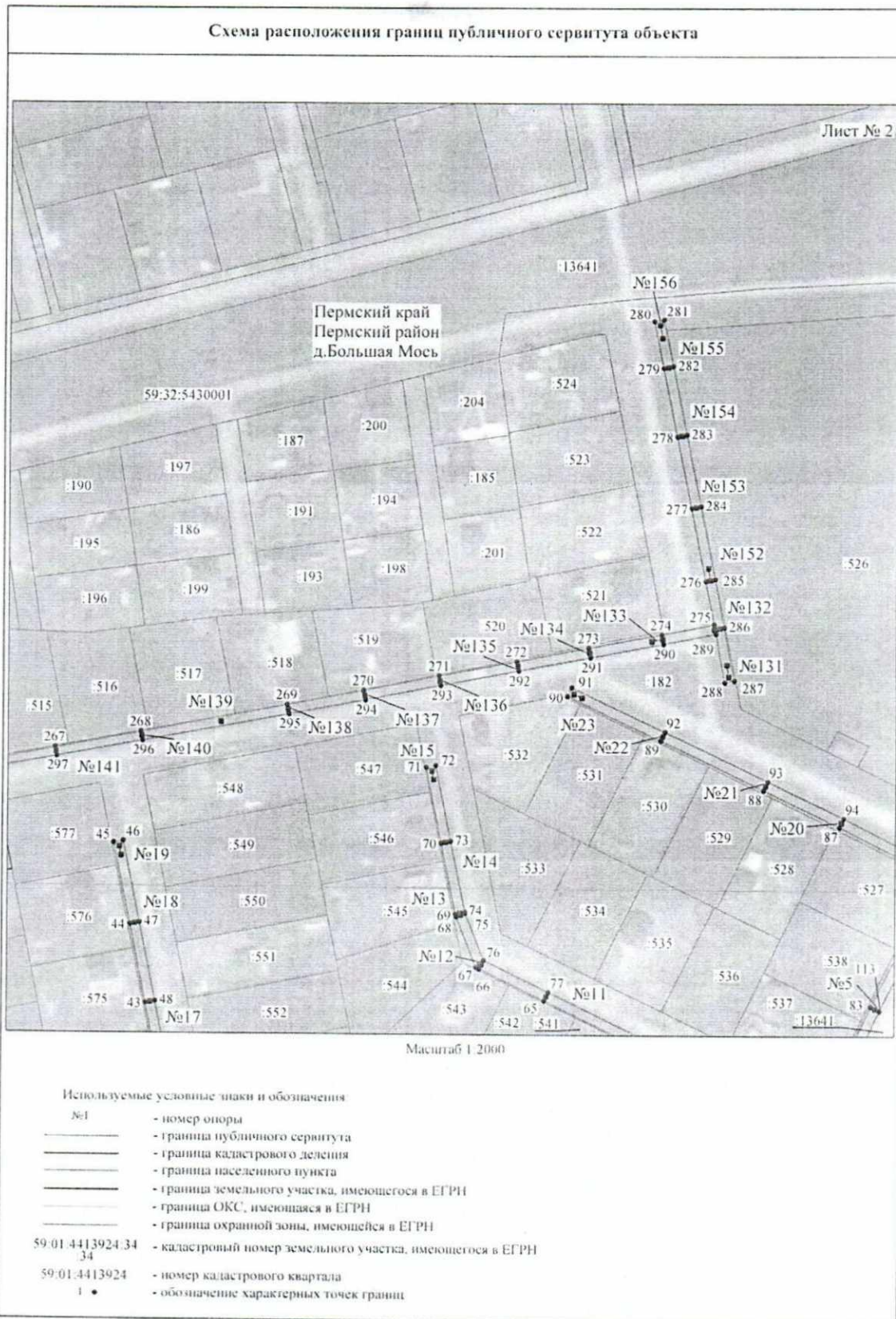
Масштаб 1:2000

Используемые условные знаки и обозначения:

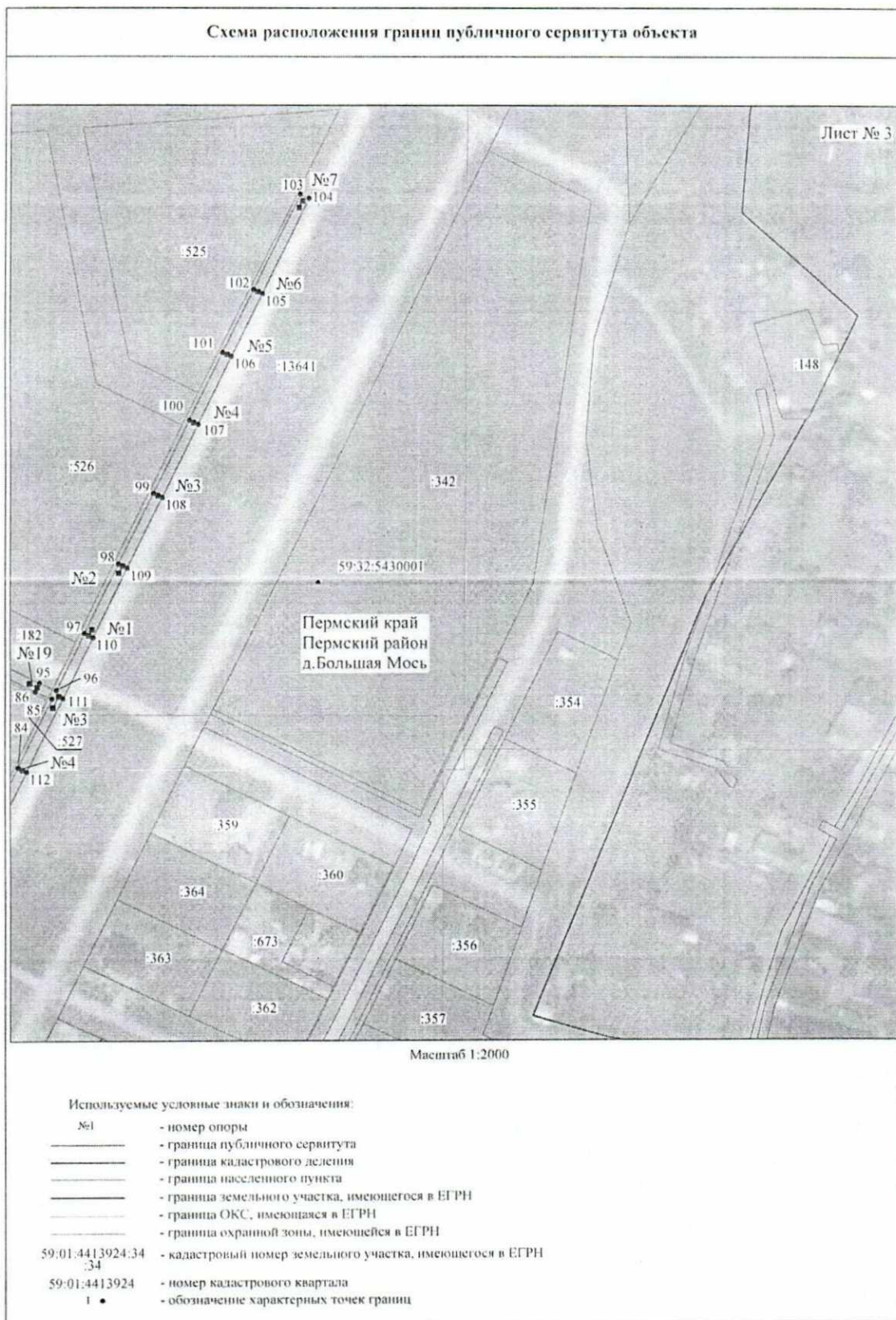
- | | |
|------------------|---|
| №1 | - номер опоры |
| — | - граница публичного сервитута |
| — | - граница кадастрового деления |
| — | - граница населенного пункта |
| — | - граница земельного участка, имеющегося в ЕГРН |
| — | - граница ОКС, имеющаяся в ЕГРН |
| — | - граница охранной зоны, имеющейся в ЕГРН |
| 59.01:4413924:34 | - кадастровый номер земельного участка, имеющегося в ЕГРН |
| 59.01:4413924 | - номер кадастрового квартала |
| 1 • | - обозначение характерных точек границ |

Приложение № 2
к распоряжению
комитета имущественных
отношений администрации
Пермского муниципального района
от 19.05.2021 № 646

Схема расположения границ публичного сервитута объекта

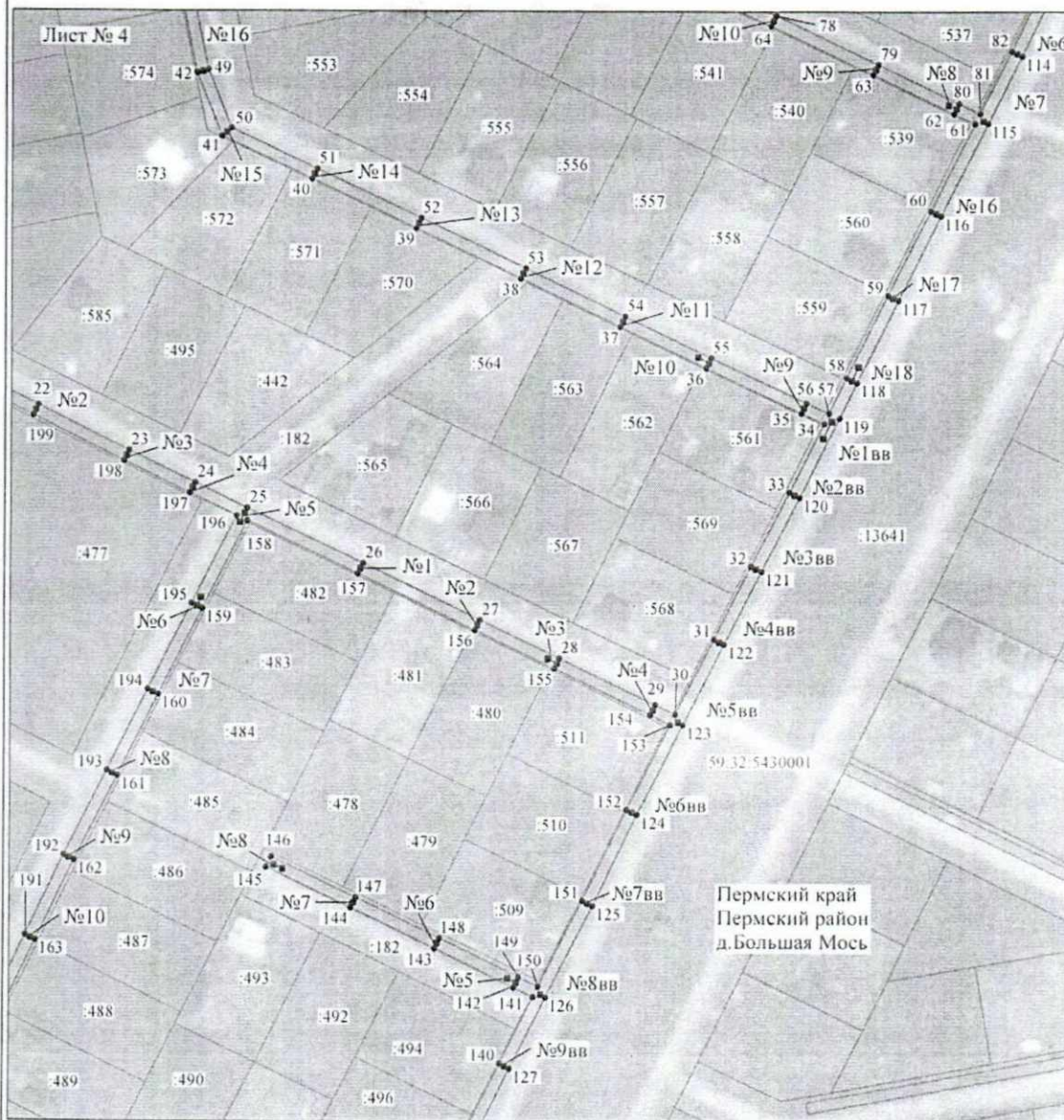


Приложение № 3
к распоряжению
комитета имущественных
отношений администрации
Пермского муниципального района
от 19.05.2021 № 646



Приложение № 4
к распоряжению
комитета имущественных
отношений администрации
Пермского муниципального района
от 19.05.2021 № 646

Схема расположения границ публичного сервитута объекта

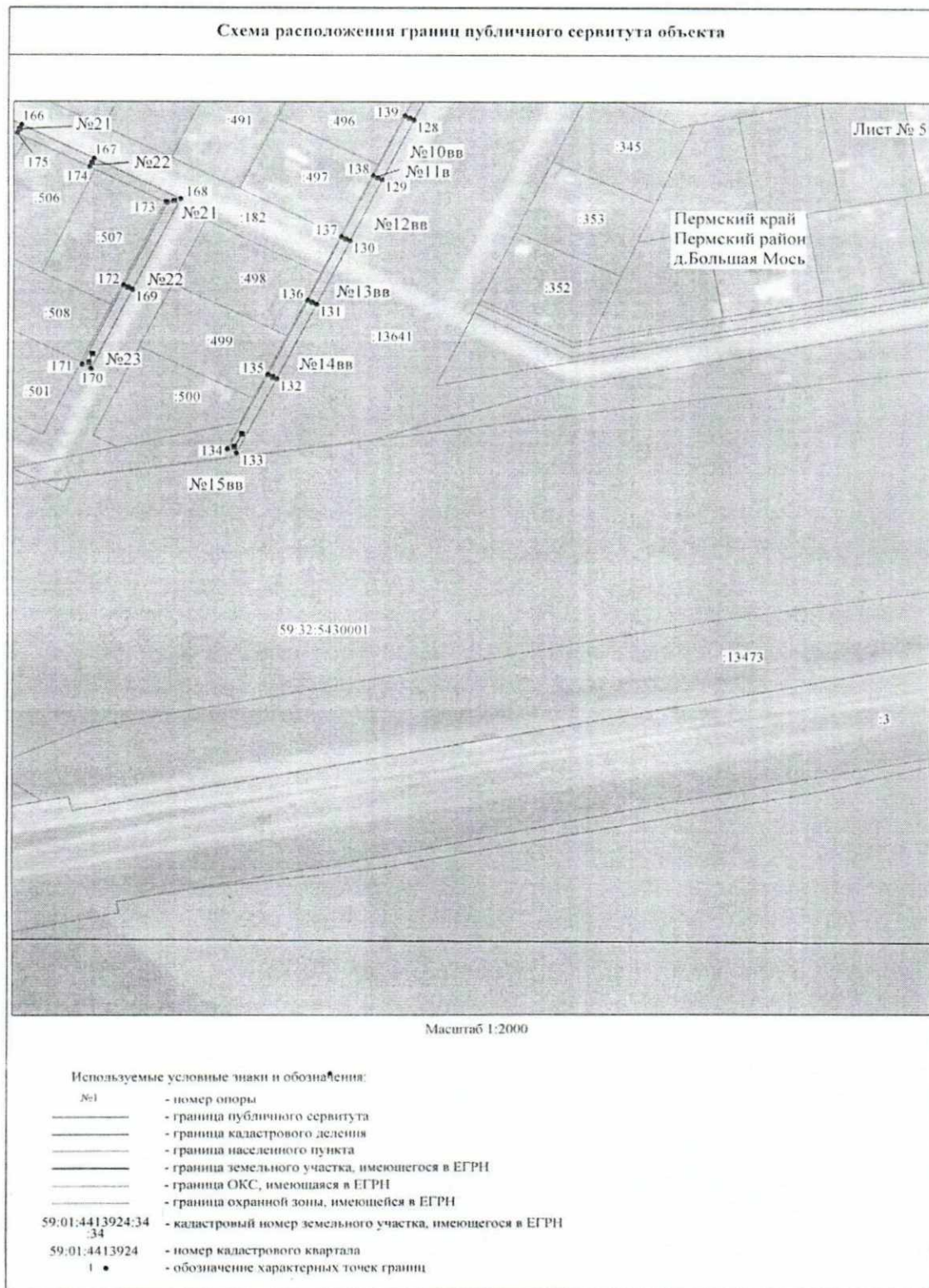


Масштаб 1:2000

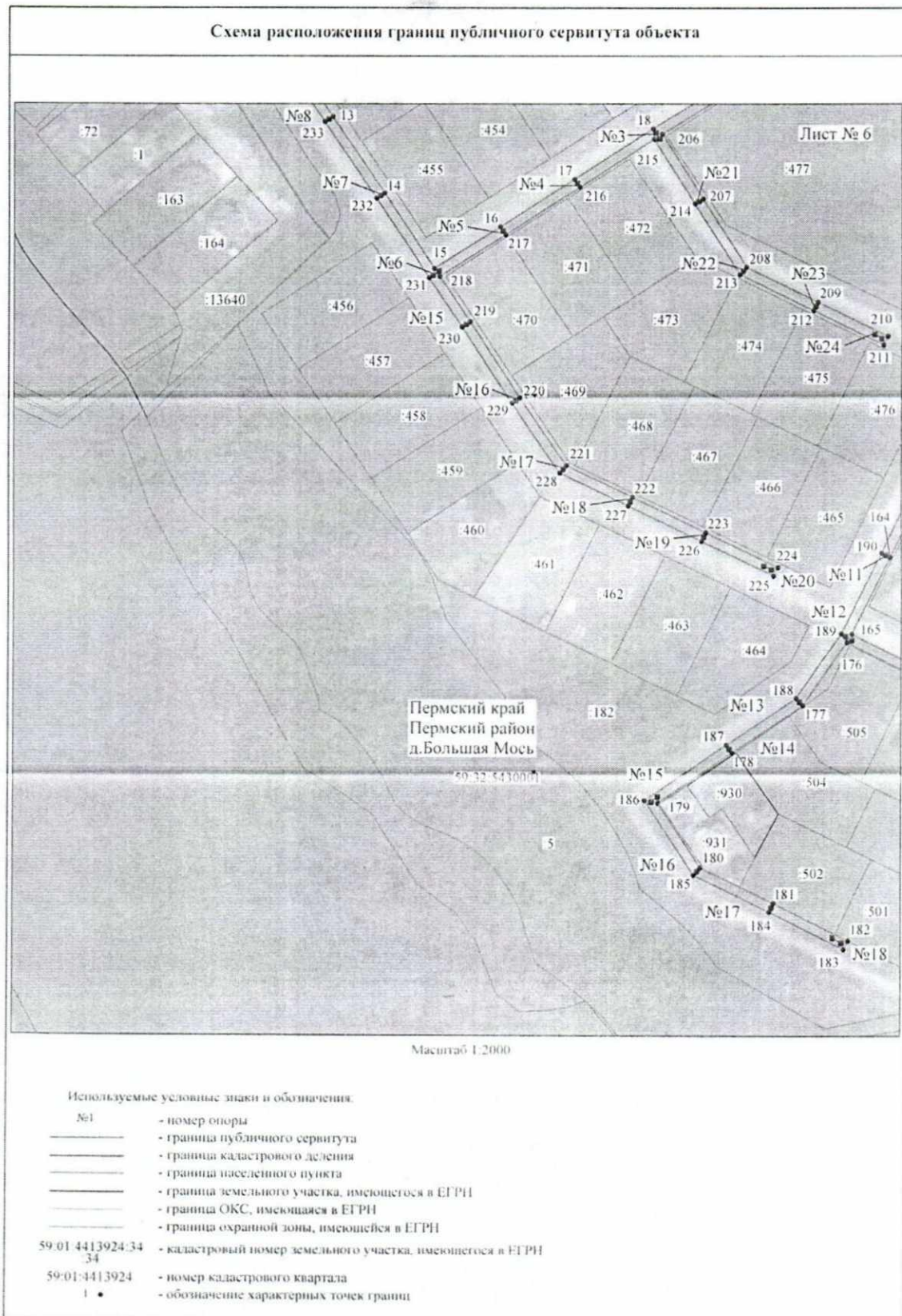
Используемые условные знаки и обозначения:

- | | |
|------------------|---|
| №1 | - номер опоры |
| — | - граница публичного сервитута |
| — | - граница кадастрового деления |
| — | - граница населенного пункта |
| — | - граница земельного участка, имеющегося в ЕГРН |
| — | - граница ОКС, имеющаяся в ЕГРН |
| — | - граница охранной зоны, имеющейся в ЕГРН |
| 59:01:4413924.34 | - кадастровый номер земельного участка, имеющегося в ЕГРН |
| 59:01:4413924 | - номер кадастрового квартала |
| 1 • | - обозначение характерных точек границ |

Приложение № 5
к распоряжению
комитета имущественных
отношений администрации
Пермского муниципального района
от 19.05.2021 № 646



Приложение № 6
к распоряжению
комитета имущественных
отношений администрации
Пермского муниципального района
от 19.05.2021 № 646



Приложение № 7
к распоряжению
комитета имущественных
отношений администрации
Пермского муниципального района
от 19.05.2021 № 646

ОПИСАНИЕ МЕСТОПОЛОЖЕНИЯ ГРАНИЦ

Публичный сервитут для размещения объекта электросетевого хозяйства «ВЛ-0,4кВ КТП-6724»

(наименование объекта, местоположение границ которого описано (далее - объект))

Раздел 1

Сведения об объекте

Сведения об объекте		
№ п/п	Характеристики объекта	Описание характеристик
1	2	3
1	Местоположение объекта	Пермский край, Пермский район, деревня Большая Мось
2	Площадь объекта +/- величина погрешности определения площади (P+/- Дельта P)	19699 кв.м ± 28 кв.м
3	Иные характеристики объекта	Публичный сервитут для размещения объекта электросетевого хозяйства «ВЛ-0,4кВ КТП-6724» на срок 49 лет, обладатель публичного сервитута - ОАО «МРСК Урала», 614016, Пермский край, город Пермь, улица Камчатовская, дом 26. ИНН - 6671163413, ОГРН - 1056604000970, адрес электронной почты - pe-pges@rosseti-ural.ru

Приложение № 8
к распоряжению
комитета имущественных
отношений администрации
Пермского муниципального района
от 19.05.2021 № 646

Раздел 2

Сведения о местоположении границ объекта					
1. Система координат МСК-59, зона 2					
2. Сведения о характерных точках границ объекта					
Обозначение характерных точек границ	Координаты, м		Метод определения координат характерной точки	Средняя квадратическая погрешность положения характерной точки (М), м	Описание обозначения точки на местности (при наличии)
	X	Y			
1	2	3	4	5	6
Зона I (1)	-	-	-	-	-
1	509531.67	2237020.72	Метод спутниковых геодезических измерений (определений)	0.10	-
2	509553.55	2237053.55	Метод спутниковых геодезических измерений (определений)	0.10	-
3	509573.10	2237083.56	Метод спутниковых геодезических измерений (определений)	0.10	-
4	509594.73	2237116.72	Метод спутниковых геодезических измерений (определений)	0.10	-
5	509613.74	2237145.54	Метод спутниковых геодезических измерений (определений)	0.10	-
6	509634.88	2237177.72	Метод спутниковых геодезических измерений (определений)	0.10	-
7	509631.54	2237179.92	Метод спутниковых геодезических измерений (определений)	0.10	-
8	509610.40	2237147.74	Метод спутниковых геодезических измерений (определений)	0.10	-
9	509591.39	2237118.92	Метод спутниковых геодезических измерений (определений)	0.10	-
10	509569.74	2237085.74	Метод спутниковых геодезических измерений (определений)	0.10	-
11	509550.21	2237055.75	Метод спутниковых геодезических измерений (определений)	0.10	-
12	509530.55	2237026.24	Метод спутниковых геодезических измерений (определений)	0.10	-
13	509498.88	2237046.97	Метод спутниковых геодезических измерений (определений)	0.10	-
14	509466.44	2237068.36	Метод спутниковых геодезических измерений (определений)	0.10	-
15	509434.50	2237089.16	Метод спутниковых геодезических измерений (определений)	0.10	-
16	509452.20	2237116.35	Метод спутниковых геодезических измерений (определений)	0.10	-
17	509472.30	2237146.96	Метод спутниковых геодезических измерений (определений)	0.10	-
18	509493.73	2237179.14	Метод спутниковых геодезических измерений (определений)	0.10	-
19	509512.34	2237207.64	Метод спутниковых геодезических измерений (определений)	0.10	-
20	509531.15	2237236.60	Метод спутниковых геодезических измерений (определений)	0.10	-
21	509545.52	2237259.19	Метод спутниковых геодезических измерений (определений)	0.10	-
22	509529.73	2237291.69	Метод спутниковых геодезических измерений (определений)	0.10	-
23	509513.95	2237323.36	Метод спутниковых геодезических измерений (определений)	0.10	-
24	509502.81	2237346.03	Метод спутниковых геодезических измерений (определений)	0.10	-
25	509493.97	2237363.65	Метод спутниковых геодезических измерений (определений)	0.10	-
26	509474.69	2237403.14	Метод спутниковых геодезических измерений (определений)	0.10	-
27	509454.88	2237443.36	Метод спутниковых геодезических измерений (определений)	0.10	-
28	509441.44	2237471.02	Метод спутниковых геодезических измерений (определений)	0.10	-
29	509425.10	2237504.20	Метод спутниковых геодезических измерений (определений)	0.10	-
30	509421.64	2237511.09	Метод спутниковых геодезических измерений (определений)	0.10	-
31	509448.19	2237524.28	Метод спутниковых геодезических измерений (определений)	0.10	-
32	509473.85	2237536.92	Метод спутниковых геодезических измерений (определений)	0.10	-
33	509499.71	2237549.81	Метод спутниковых геодезических измерений (определений)	0.10	-
34	509523.92	2237561.72	Метод спутниковых геодезических измерений (определений)	0.10	-
35	509527.58	2237553.81	Метод спутниковых геодезических измерений (определений)	0.10	-
36	509543.50	2237521.21	Метод спутниковых геодезических измерений (определений)	0.10	-
37	509558.03	2237491.64	Метод спутниковых геодезических измерений (определений)	0.10	-
38	509574.86	2237457.07	Метод спутниковых геодезических измерений (определений)	0.10	-
39	509592.51	2237420.85	Метод спутниковых геодезических измерений (определений)	0.10	-
40	509609.95	2237385.11	Метод спутниковых геодезических измерений (определений)	0.10	-
41	509625.13	2237354.58	Метод спутниковых геодезических измерений (определений)	0.10	-
42	509647.49	2237346.08	Метод спутниковых геодезических измерений (определений)	0.10	-
43	509682.11	2237339.41	Метод спутниковых геодезических измерений (определений)	0.10	-
44	509715.22	2237332.90	Метод спутниковых геодезических измерений (определений)	0.10	-
45	509749.14	2237326.12	Метод спутниковых геодезических измерений (определений)	0.10	-
46	509749.92	2237330.04	Метод спутниковых геодезических измерений (определений)	0.10	-

Приложение № 11
к распоряжению
комитета имущественных
отношений администрации
Пермского муниципального района
от 19.05.2021 № 646

181	509169.26	2237229.24	Метод спутниковых геодезических измерений (определений)	0.10	--
182	509153.97	2237260.20	Метод спутниковых геодезических измерений (определений)	0.10	--
183	509150.40	2237258.42	Метод спутниковых геодезических измерений (определений)	0.10	--
184	509165.66	2237227.48	Метод спутниковых геодезических измерений (определений)	0.10	--
185	509180.87	2237196.23	Метод спутниковых геодезических измерений (определений)	0.10	--
186	509212.02	2237176.19	Метод спутниковых геодезических измерений (определений)	0.10	--
187	509235.27	2237209.72	Метод спутниковых геодезических измерений (определений)	0.10	--
188	509254.42	2237238.54	Метод спутниковых геодезических измерений (определений)	0.10	--
189	509281.09	2237257.16	Метод спутниковых геодезических измерений (определений)	0.10	--
190	509314.97	2237273.82	Метод спутниковых геодезических измерений (определений)	0.10	--
191	509343.81	2237287.78	Метод спутниковых геодезических измерений (определений)	0.10	--
192	509371.95	2237301.32	Метод спутниковых геодезических измерений (определений)	0.10	--
193	509401.64	2237316.12	Метод спутниковых геодезических измерений (определений)	0.10	--
194	509429.99	2237330.11	Метод спутниковых геодезических измерений (определений)	0.10	--
195	509460.47	2237344.99	Метод спутниковых геодезических измерений (определений)	0.10	--
196	509491.27	2237360.10	Метод спутниковых геодезических измерений (определений)	0.10	--
197	509499.23	2237344.25	Метод спутниковых геодезических измерений (определений)	0.10	--
198	509510.37	2237321.58	Метод спутниковых геодезических измерений (определений)	0.10	--
199	509526.15	2237289.93	Метод спутниковых геодезических измерений (определений)	0.10	--
200	509540.94	2237259.45	Метод спутниковых геодезических измерений (определений)	0.10	--
201	509540.32	2237258.48	Метод спутниковых геодезических измерений (определений)	0.10	--
202	509536.53	2237252.51	Метод спутниковых геодезических измерений (определений)	0.10	--
203	509528.14	2237239.32	Метод спутниковых геодезических измерений (определений)	0.10	--
204	509527.04	2237237.60	Метод спутниковых геодезических измерений (определений)	0.10	--
205	509508.98	2237209.82	Метод спутниковых геодезических измерений (определений)	0.10	--
206	509491.45	2237182.97	Метод спутниковых геодезических измерений (определений)	0.10	--
207	509464.01	2237199.69	Метод спутниковых геодезических измерений (определений)	0.10	--
208	509435.08	2237217.46	Метод спутниковых геодезических измерений (определений)	0.10	--
209	509420.44	2237247.19	Метод спутниковых геодезических измерений (определений)	0.10	--
210	509406.13	2237276.37	Метод спутниковых геодезических измерений (определений)	0.10	--
211	509402.53	2237274.61	Метод спутниковых геодезических измерений (определений)	0.10	--
212	509416.86	2237245.43	Метод спутниковых геодезических измерений (определений)	0.10	--
213	509432.00	2237214.66	Метод спутниковых геодезических измерений (определений)	0.10	--
214	509461.93	2237196.27	Метод спутниковых геодезических измерений (определений)	0.10	--
215	509489.25	2237179.62	Метод спутниковых геодезических измерений (определений)	0.10	--
216	509468.96	2237149.16	Метод спутниковых геодезических измерений (определений)	0.10	--
217	509448.86	2237118.53	Метод спутниковых геодезических измерений (определений)	0.10	--
218	509431.16	2237091.36	Метод спутниковых геодезических измерений (определений)	0.10	--
219	509412.24	2237103.98	Метод спутниковых геодезических измерений (определений)	0.10	--
220	509380.22	2237124.70	Метод спутниковых геодезических измерений (определений)	0.10	--
221	509351.78	2237143.89	Метод спутниковых геодезических измерений (определений)	0.10	--
222	509338.37	2237170.96	Метод спутниковых геодезических измерений (определений)	0.10	--
223	509323.56	2237200.99	Метод спутниковых геодезических измерений (определений)	0.10	--
224	509308.94	2237230.70	Метод спутниковых геодезических измерений (определений)	0.10	--
225	509305.36	2237228.94	Метод спутниковых геодезических измерений (определений)	0.10	--
226	509319.98	2237199.23	Метод спутниковых геодезических измерений (определений)	0.10	--
227	509334.79	2237169.18	Метод спутниковых геодезических измерений (определений)	0.10	--
228	509348.66	2237141.17	Метод спутниковых геодезических измерений (определений)	0.10	--
229	509378.02	2237121.36	Метод спутниковых геодезических измерений (определений)	0.10	--
230	509410.04	2237100.64	Метод спутниковых геодезических измерений (определений)	0.10	--
231	509430.64	2237086.89	Метод спутниковых геодезических измерений (определений)	0.10	--
232	509464.24	2237065.02	Метод спутниковых геодезических измерений (определений)	0.10	--
233	509496.68	2237043.63	Метод спутниковых геодезических измерений (определений)	0.10	--
1	509531.67	2237020.72	Метод спутниковых геодезических измерений (определений)	0.10	--
Зона I(2)	--	--	--	--	--
234	509641.92	2236953.39	Метод спутниковых геодезических измерений (определений)	0.10	--
235	509668.81	2236994.47	Метод спутниковых геодезических измерений (определений)	0.10	--
236	509694.36	2237033.38	Метод спутниковых геодезических измерений (определений)	0.10	--
237	509715.18	2237065.11	Метод спутниковых геодезических измерений (определений)	0.10	--
238	509733.47	2237093.09	Метод спутниковых геодезических измерений (определений)	0.10	--
239	509750.70	2237119.42	Метод спутниковых геодезических измерений (определений)	0.10	--
240	509759.08	2237157.35	Метод спутниковых геодезических измерений (определений)	0.10	--
241	509766.82	2237192.03	Метод спутниковых геодезических измерений (определений)	0.10	--
242	509773.28	2237221.33	Метод спутниковых геодезических измерений (определений)	0.10	--
243	509777.29	2237217.39	Метод спутниковых геодезических измерений (определений)	0.10	--
244	509819.72	2237208.99	Метод спутниковых геодезических измерений (определений)	0.10	--
245	509852.36	2237202.47	Метод спутниковых геодезических измерений (определений)	0.10	--

Приложение № 13
к распоряжению
комитета имущественных
отношений администрации
Пермского муниципального района
от 19.05.2021 № 646

313	509662.05	2237240.28	Метод спутниковых геодезических измерений (определений)	0.10	–
314	509693.73	2237234.01	Метод спутниковых геодезических измерений (определений)	0.10	–
315	509724.54	2237227.85	Метод спутниковых геодезических измерений (определений)	0.10	–
316	509754.69	2237221.89	Метод спутниковых геодезических измерений (определений)	0.10	–
317	509756.45	2237222.03	Метод спутниковых геодезических измерений (определений)	0.10	–
318	509769.56	2237223.08	Метод спутниковых геодезических измерений (определений)	0.10	–
319	509762.92	2237192.89	Метод спутниковых геодезических измерений (определений)	0.10	–
320	509755.18	2237158.21	Метод спутниковых геодезических измерений (определений)	0.10	–
321	509746.96	2237121.00	Метод спутниковых геодезических измерений (определений)	0.10	–
322	509730.13	2237095.27	Метод спутниковых геодезических измерений (определений)	0.10	–
323	509711.84	2237067.31	Метод спутниковых геодезических измерений (определений)	0.10	–
324	509691.02	2237035.58	Метод спутниковых геодезических измерений (определений)	0.10	–
325	509665.47	2236996.67	Метод спутниковых геодезических измерений (определений)	0.10	–
326	509638.59	2236955.57	Метод спутниковых геодезических измерений (определений)	0.10	–
234	509641.92	2236953.39	Метод спутниковых геодезических измерений (определений)	0.10	–

3. Сведения о характерных точках части (частей) границы объекта

Обозначение характерных точек части границы	Координаты, м		Метод определения координат характерной точки	Средняя квадратическая погрешность положения характерной точки (M _t), м	Описание обозначения точки на местности (при наличии)
	X	Y			
1	2	3	4	5	6
–	–	–	–	–	–